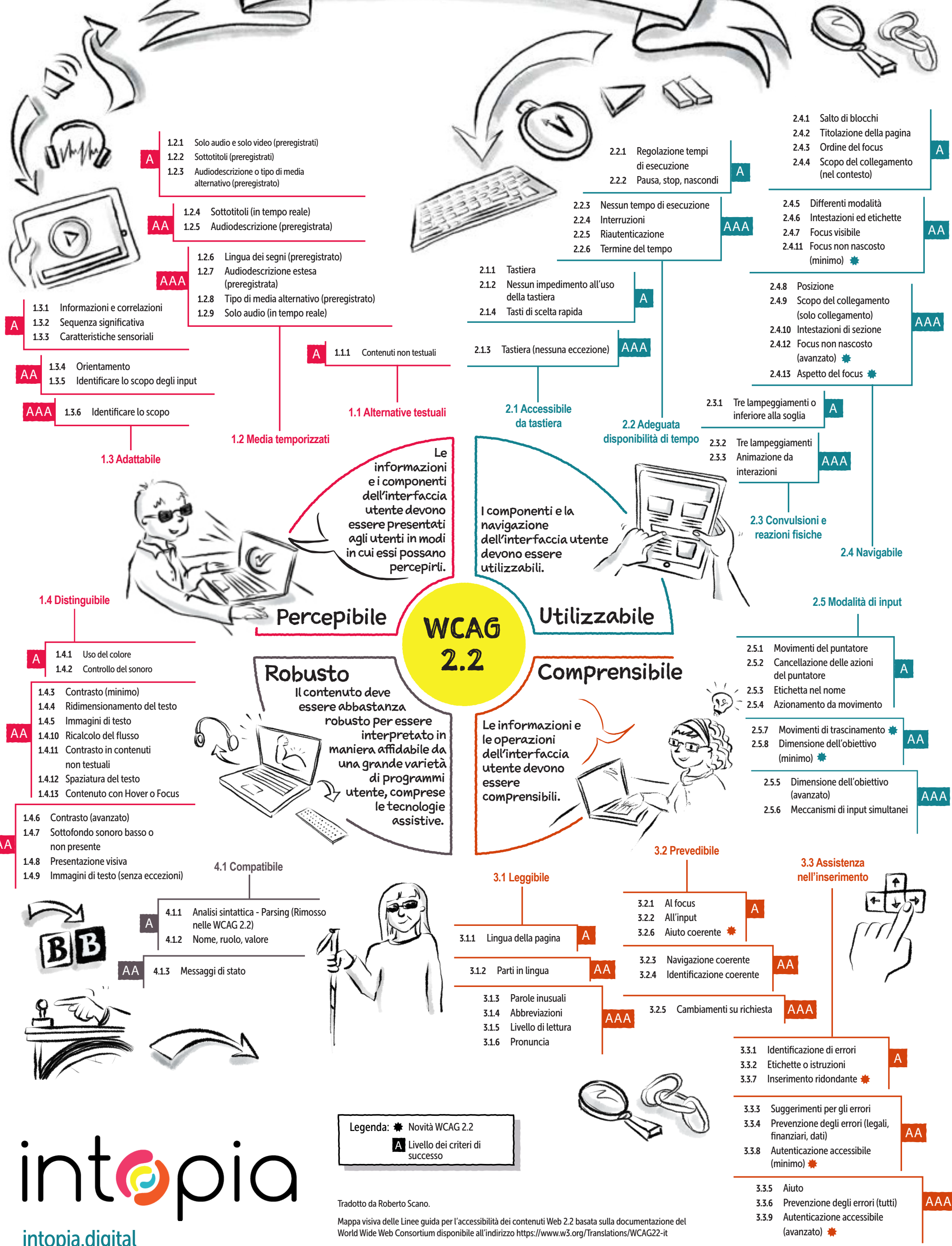


Mappa WCAG 2.2



WCAG 2.2

Percepibile

Utilizzabile

Comprensibile

Robusto
Il contenuto deve essere abbastanza robusto per essere interpretato in maniera affidabile da una grande varietà di programmi utente, comprese le tecnologie assistive.

Le informazioni e le operazioni dell'interfaccia utente devono essere comprensibili.

1.3 Adattabile

1.2 Media temporizzati

1.1 Alternative testuali

2.1 Accessibile da tastiera

2.2 Adeguata disponibilità di tempo

2.3 Convulsioni e reazioni fisiche

2.4 Navigabile

2.5 Modalità di input

1.4 Distinguibile

4.1 Compatibile

3.1 Leggibile

3.2 Prevedibile

3.3 Assistenza nell'inserimento

Legenda: Novità WCAG 2.2
 Livello dei criteri di successo